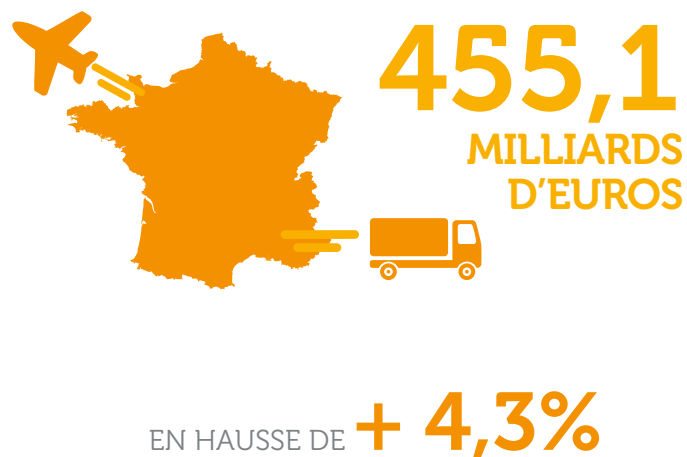


SYNTHÈSE 2015

Exportations

LES EXPORTATIONS DE BIENS EN 2015



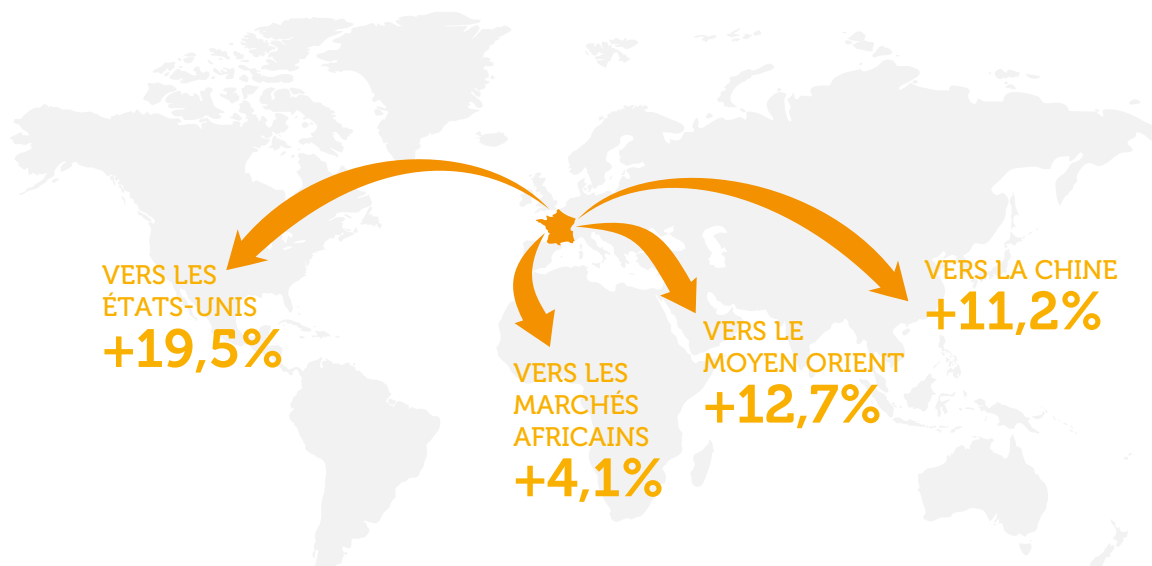
TOP 5 DES DESTINATIONS À L'EXPORTATION

	ALLEMAGNE 16% 71,4 Mds €
	ÉTATS UNIS 7% 32,7 Mds €
	ESPAGNE 7% 32,5 Mds €
	ITALIE 7% 32 Mds €
	ROYAUME-UNI 7% 31,6 Mds €

TOP 3 SECTORIELS DES EXPORTATIONS DE BIENS



CROISSANCE DES EXPORTATIONS EN 2015





125 000

ENTREPRISES EXPORTATRICES

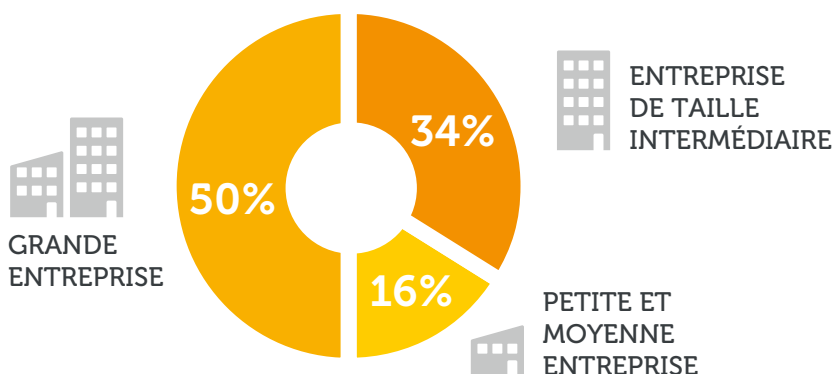
EN HAUSSE DE
+3,1%

FRANCE,



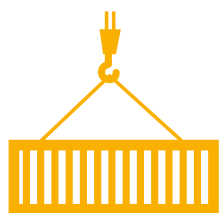
EXPORTATEUR MONDIAL
DE SERVICES

RÉPARTITION DES EXPORTATIONS PAR TAILLE D'ENTREPRISE



EXPORTATIONS DES ENTREPRISES ÉTRANGÈRES

LES ENTREPRISES ÉTRANGÈRES CONTRIBUENT À HAUTEUR DE :



32%
DES EXPORTATIONS
TOTALES



34%
DANS L'INDUSTRIE
MANUFACTURIÈRE

26%

TAUX D'EXPORTATION
MOYEN DES FILIALES
D'ORIGINE ÉTRANGÈRE

PALMARÈS DES 20 000 PREMIÈRES ENTREPRISES EXPORTATRICES

1/5^e

SONT SOUS
CONTRÔLE
ÉTRANGER



14%
ONT INVESTI
SUR LA PÉRIODE
2009-2015

TOP 3 ORIGINE DES ENTREPRISES
SOUS CONTRÔLE ÉTRANGER

23% ÉTATS UNIS
 21% ALLEMAGNE
 9% ITALIE